

# A quelle(s) aide(s) ai-je droit pour mon entreprise ?

TPE de - 10 salariés  
CA HT < 2 M€

TPE de + 10 salariés  
CA HT > ou = 2 M€

PME de - 250 salariés  
CA HT < 50M€

Capacité du compteur

< OU =  
36kVA

**BOUCLIER  
TARIFAIRE**

**Accès au Tarif  
Réglementé**

limitation de la  
hausse des prix  
Gaz: 15% jusqu'à juin 23  
Electricité: 15%  
à partir du 01/02/23

Sur attestation d'éligibilité à  
donner au fournisseur

> 36kVA

**AIDE ENERGIE TPE**

Electricité: tarif  
négocié  
280€/MWh

si renouvellement contrat  
au 2e semestre 2022  
Formulaire à remplir  
Tarif appliqué  
directement par le  
fournisseur

**AMORTISSEUR  
ELECTRICITE**

pour les contrats en cours et  
nouveaux contrats avec prix  
>325€/MWh

Aide intégrée à la facture  
Plafond : calculé à l'échelle du groupe le cas  
échéant  
Attestation sur l'honneur à donner au fournisseur  
[Simulateur d'éligibilité](#)

Si éligible amortisseur

si dépenses  
d'énergie  
> ou = à 3% du  
CA



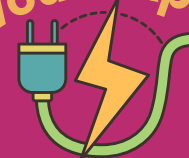
si hausse  
de +50%  
des couts  
vs 2021

**GUICHET AIDE AU  
PAIEMENT**

Pour les entreprises créées depuis le  
01/12/2021 Et CA HT < 4 M€

Sur attestation d'éligibilité DE LA PART DU  
fournisseur  
Formulaire DGFIP  
[Simulateur Aide au paiement](#)  
[N° Vert 0806 000 245](#)

on vous explique



## LES AIDES ENERGIE 2023 TPE - PME

CONTRATS  
PROFESSIONNELS



**DOCUMENTATION**

[Amortisseur Electricité](#)  
[Récap Bercy Infos 16/01/23](#)  
[Récap France Num Nov 22](#)  
[Recap 10/01/23](#)



**IDEC**  
Expertise Comptable